

Unity APIs

Simplifique as Integrações de Dados e Tome Decisões Embasadas

Visão Geral

No mercado dinâmico de hoje, as organizações enfrentam grandes desafios ao exportar dados manualmente. Esse processo consome tempo e está propenso a erros, podendo impactar decisões críticas. Reconhecendo a necessidade universal de insights eficientes e confiáveis, apresentamos as APIs Unity, um conjunto de ferramentas que agiliza a maneira como nossos clientes acessam informações e tomam decisões embasadas. As APIs Unity entregam às empresas dados quase que em tempo real e prontos para a tomada de decisões. Ao utilizarem essas ferramentas, as organizações ganham visibilidade sobre a produtividade dos funcionários, sobre operações de manutenção e métricas de desempenho. Com a perfeita integração de dados e recursos abrangentes de relatórios, as APIs Unity economizam tempo e garantem a precisão de informações vitais. Como resultado, as empresas podem tomar decisões informadas com rapidez, melhorando a eficiência e impulsionando o crescimento.



Visão Geral da Solução

As APIs Unity (Interfaces de Programação de Aplicativos) foram desenvolvidas para auxiliar nossos clientes e parceiros na criação de integrações perfeitas com nossas soluções, permitindo a geração de painéis de KPI abrangentes e analíticos. Essas APIs possuem um conjunto de terminais de troca de informações para fornecer processos padronizados, repetíveis e confiáveis na transmissão e no recebimento de dados da Powerfleet. Essas trocas são comumente empregadas para facilitar tarefas administrativas de clientes que utilizam outros aplicativos ou para combinar dados da Powerfleet com informações de outros aplicativos de negócios em suas próprias plataformas de análise. As APIs são projetadas seguindo os princípios REST (Representação de Transferência de Estado) com respostas codificadas em JSON e utilizam autenticação OAuth2 para acesso seguro e autorizado.

Com as APIs Unity, você tem a liberdade de escolher exatamente o que precisa e o que melhor se alinha às suas necessidades. Seja buscando pontos de dados específicos, atualizações em tempo real ou registros históricos, nossas APIs permitem integração personalizada para atender às suas demandas exclusivas.



APIs de Uso/Viagem

- Redução do tempo destinado às tarefas
- Otimização de tarefas e rotas
- Avaliação automatizada de desempenho (validação do ponto de registro)



API de Pessoas

- Permite um registro único e fidedigno (o HRIS)
- Automatiza a sincronização de dados: as atualizações do HRIS são refletidas perfeitamente na Powerfleet, reduzindo custos administrativos.
- Atualizações instantâneas do Gateway HRIS para Empilhadeira (VAC) para alterações de acesso a veículos em tempo real.
- Valida a folha de pagamento alinhando o acesso/horas de condução do veículo com os registros do ponto



API de Eventos Checklist

- Criação automatizada de ordens de serviço
- Análise de tempo de parada
- Substituição preditiva de veículos
- Previsão de necessidade de peças
- Análise de impactos e tendências de comportamento de alto risco

Desafios Resolvidos

- Elimine a entrada duplicada de dados
- Automatize a criação de ordens de serviço de manutenção
- Combine dados telemáticos e outras fontes em um único lugar
- Tenha análises abrangentes e painéis configuráveis

Vantagens:

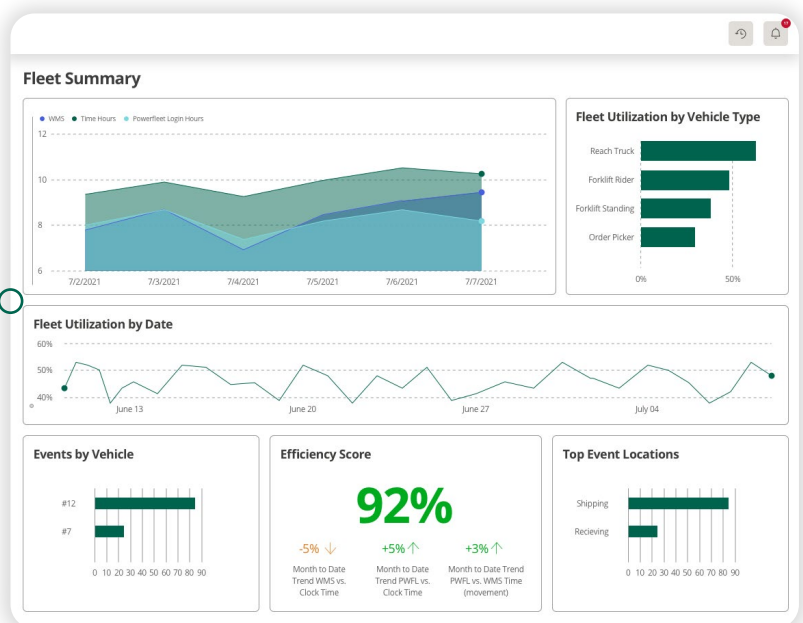
- Série padronizada de terminais de API
- Kit de ferramentas padrão para desenvolvedores do setor - reduz o tempo e o esforço das equipes técnicas
- Permite o compartilhamento de mais pontos de dados
- Suporta o planejamento futuro para pontos de dados adicionais
- Processo de confirmação para evitar duplicação de dados
- Monitoramento e diagnóstico automatizados
- Conjuntos de dados escaláveis em terminais fáceis de usar

Desbloqueie o Poder dos Widgets de KPI: Transforme o seu Processo de Tomada de Decisão

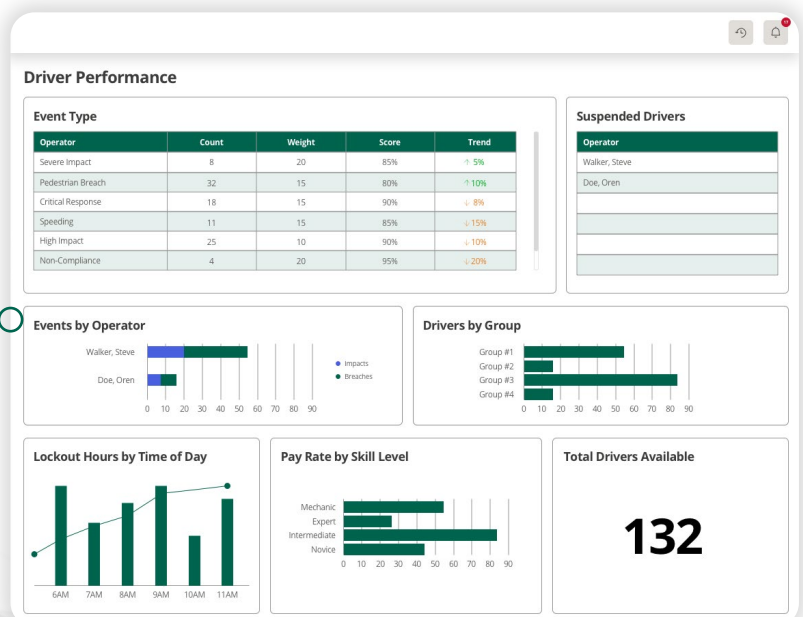
Tenha o poder da tomada de decisão baseada em dados com nossas APIs poderosas, permitindo que você crie widgets personalizados com possibilidades ilimitadas que constroem painéis informativos feitos para suas operações. Visualize e analise métricas importantes para garantir a otimização do desempenho e identificar áreas para melhoria. Integradas perfeitamente a todos os seus sistemas, nossas APIs conectam suas atividades e metas aos acontecimentos reais, fornecendo uma visão abrangente do seu negócio como nunca antes. Libere o potencial desses widgets e obtenha a vantagem competitiva necessária para o sucesso.

Exemplos Reais: Como os Clientes se Beneficiaram das APIs Unity

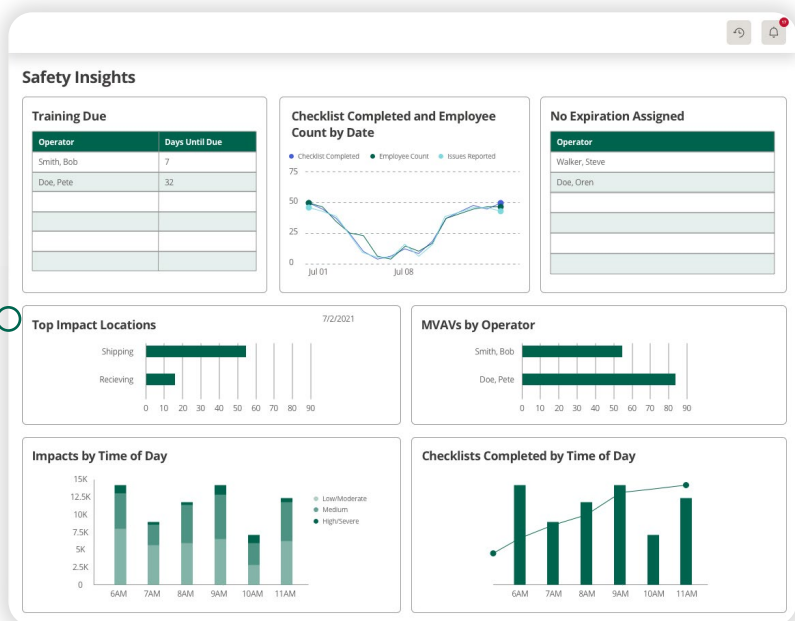
Fleet Summary



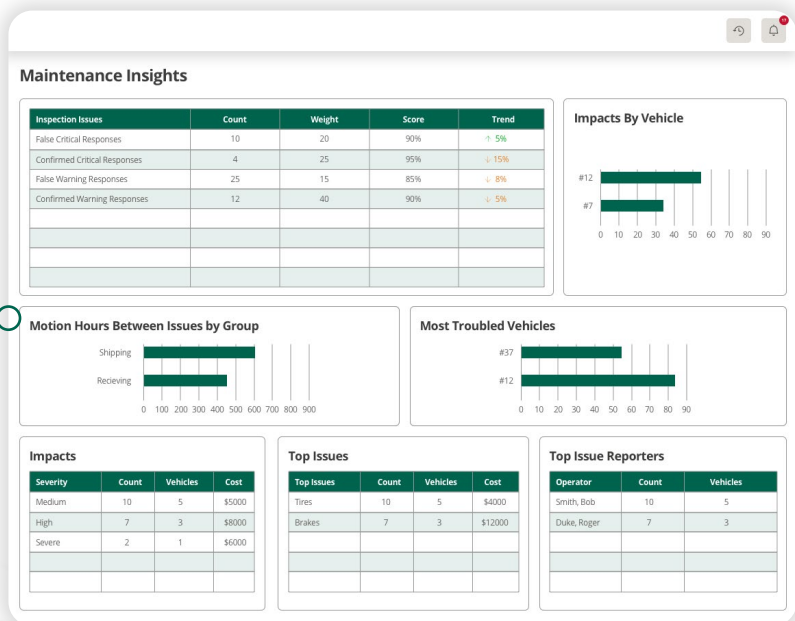
Driver Performance



Safety Insights



Maintenance Insights



Powerfleet (Nasdaq: PWFL; JSE: PWR; TASE: PWFL) é a líder global no setor de software como serviço (SaaS) baseado em Inteligência Artificial das Coisas (AIoT) para ativos móveis. Com mais de 30 anos de experiência, a empresa unifica operações por meio do consumo, harmonização e integração de dados, independentemente da fonte, fornecendo informações gerenciais para tomada de decisão que ajudam as empresas a preservarem vidas, economizarem tempo e recursos financeiros. O valor da Powerfleet vai além do ecossistema de dados e do compromisso com a inovação; nossa abordagem centrada nas pessoas capacita nossos clientes a alcançarem melhorias significativas e sustentáveis nos negócios. A empresa tem sede em New Jersey, Estados Unidos, com escritórios em todo o mundo. Saiba mais em www.powerfleet.com